

Aftale mellem Varde Byråd og Sygeplejen 2015

Varde Kommunes overordnede vision

Varde Kommune – i ét med naturen

Vi lever aktivt i det fri og bringer naturen ind i familiens hverdag derhjemme, på arbejdet og i skoler og foreninger. Vi dyrker idræt i naturen, får jord under neglene og drager naturen ind i vores huse. Friluftslivet giver sundhed, læring og livskvalitet – både gennem aktivitet og gennem den ro, man føler, når man går i ét med naturen.

Udvalgsformand Thyge Nielsen

Leder Rigmor Jensen

Sygeplejens værdigrundlag

Værdigrundlaget i Sygeplejen tager udgangspunkt i de værdier som kendetegner Varde Kommune og som er beskrevet i værdihuset.

Derudover bliver der i Sygeplejen lagt vægt på effektivitet, kvalitet og arbejdsglæde.

Mission for Sygeplejen

Sygeplejen vil, som en del af Det nære Sundhedsvæsen, arbejde for at borgere i Varde kommune tilbydes sygepleje af høj kvalitet, hvor borgerens behov og ressourcer er i centrum.

Sygeplejen vil besidde de faglige og organisatoriske kompetencer, der matcher den demografiske udvikling, udviklingen i borgernes sygdomsbillede og udviklingen i det regionale sundhedsvæsen.

Sygeplejen vil være en forpligtende medspiller, når det handler om at forebygge indlæggelser og sikre sammenhængende borgerforløb.

Vision for Sygeplejen

Sygeplejen arbejder hen imod visionen i Varde Kommune – ”*Varde Kommune i et med naturen*” samt den vision, som er beskrevet i Sundhedspolitikken – ”*Sammen skaber vi Danmarks sundeste kommune*”.

Generelle aftaleforhold

Grundlaget for aftaleholderens aftale er beskrevet i følgende dokumenter:

- ▶ ”Overordnede principper for aftalestyring – 2012”, (dok.nr. 862344-12)

- ▶ Overenskomstmæssige og personalepolitiske aftaler gældende for Varde Kommune
- ▶ MED-aftalen

Aftalen er udarbejdet i en dialog med udvalget for Social og Sundhed, hvor der i september måned har været en drøftelse af, hvilke mål for udvikling der skal indgå i aftaleholderens aftale.

Udover disse udviklingsmål kan aftaleholderen have egne driftsmål, som der arbejdes mod. Udviklingsmålene fremgår af bilag nr. 1, der er en del af aftalen.

Budget

Aftaleholderens budget danner den økonomiske ramme for aftaleholderens virke. Regnskabet vedhæftes som bilag 2, og indgår som en del af aftalen.

Kort beskrivelse af Sygeplejen

Sygeplejen er et ud af tre fagligt fyrtårne på sundhedsområdet i Varde Kommune. Sammen med Træning & Rehabilitering og Center for Sundhedsfremme har Sygeplejen et medansvar for at løfte vidensniveauet og kompetencerne i organisationen. Sundhedsområdet er således gennem relationel koordinering med til at sikre sammenhængende forløb for den enkelte borger, samt styrke læring, faglighed og kvalitet i forhold til de øvrige personalegrupper i organisationen.

Formålet med den kommunale hjemmesygepleje er at forebygge sygdom, fremme sundhed, yde sygepleje og behandling, rehabilitering og palliation til patienter, der har behov for det.

Sygeplejen ydes i forhold til Sundhedslovens kapitel 38, § 138 og § 139 og er vederlagsfri. Sygeplejeydelserne leveres som visiterede indsatser efter Varde Kommunes indsatskatalog.

I Sygeplejen er der ansat, hvad der svarer til ca. 64 fuldtidsstillinger fordelt på 83 sygeplejersker, herudover vil der i 2015 være ansat en sekretær samt tre ledere. Sygeplejegrupperne i Nordenskov og Tistrup sammenlægges i starten af december 2014, så fremover vil sygeplejerskerne køre ud fra Tistrup og Varde.

Mål for udvikling 2015

Sygeplejen har på baggrund af nationale anbefalinger samt de kommunale politikker og strategier peget på en række udviklingsmål, som vil få et særligt fokus i 2015.

Der er som et led i dialogen aftalt udviklingsmål, der fremgår af bilag nr. 1.

- ▶ Implementering af byrådets vision – *i ét med naturen*
- ▶ Sygeplejen vil sikre vidensdeling ud i organisationen
- ▶ Sygeplejen vil være med til at implementerer den rehabiliterende tankegang i de sygeplejefaglige ydelser
- ▶ Sygeplejen vil sikre, at de delegerede sygeplejeydelser afsluttes
- ▶ Sygeplejen vil styrke indsatsen over for borgere med inkontinens problemer
- ▶ Sygeplejen vil være drivkraft i udmøntningen af hygiejnestrategien
- ▶ Sygeplejen vil sikre en fortsat implementering og effekt af Centersygeplejerskerne
- ▶ Sygeplejen vil arbejde for at få en organisation med en høj grad af effektivitet

Bilag 1: Udviklingsmål

Mål for udvikling	Succeskriterier/ tegn på en positiv udvikling	Handleplaner	Evaluering
<p>Sygeplejen vil sikre vidensdeling ud i organisationen</p>	<p>Sygeplejen har sat medarbejdernes viden og erfaringer i spil ud i organisationen.</p> <p>Det er sket ved at medarbejderne</p> <ul style="list-style-type: none"> - er indgået i tværfaglige samarbejds- og projektgrupper - fungerer som konsulenter i forbindelse med sparring på konkrete problemfelter og/eller målgrupper. <p>Sygeplejen har fastholdt specialeområderne.</p> <p>Sygeplejen har indgået en dialog med ældreområdet omkring vidensdeling mellem (speciale)sygeplejerskerne og ressourcepersonerne.</p>	<p>Som et af tre faglige fyrtårne har Sygeplejen en opgave i at udbrede viden og læring til resten af organisationen. Den viden der formidles skal være baseres på evidens eller best practice.</p> <p>På denne baggrund er det nødvendigt at Sygeplejen sikrer, at der sker en kvalitetssikring og evaluering af egne indsatser, således at den viden, der viderefremmes, er brugbar og kan relateres til en Varde Kommune kontekst.</p> <p>Sygeplejen vil i 2015 fastholde de fire specialeområder – KOL, diabetes, sår og inkontinens, samt fastholde nøglepersoner på palliation.</p> <p>Sygeplejen vil i 2015 arbejde for, at der udvikles en model for, hvordan ressourcepersonerne på ældreområdet kan være med til at fremme vidensdelingen.</p>	<p>Faglighed deles i hverdagen med de øvrige tværfaglige kollegaer omkring de enkelte borgerforløb via:</p> <ul style="list-style-type: none"> -konkret samarbejde i patientens hjem med øvrige fagpersoner -dokumentation i Avaleo -tilgængelighed i telefontiden -træffetidsmøder -VISO-møder i konkrete og meget komplicerede tilfælde -Undervisning fra de specialeansvarlige <p>Udvikling og revision af de sygeplejefaglige retningslinjer. Fastholdt. Dog med udfordringer i manglende udbud fra UC af diplommoduler for nye specialeansvarlige og ”huller” i bemanningen pga. barsel.</p> <p>Halvårlige møder med ressourcepersoner på ældreområdet indenfor inkontinens, sår og demens.</p>

Mål for udvikling	Succeskriterier/ tegn på en positiv udvikling	Handleplaner	Evaluering
<p>Sygeplejen vil være med til at implementerer den rehabiliterende tankegang i de sygeplejefaglige indsatser</p>	<p>Rehabilitering indgår som et fast punkt i den sygeplejefaglige udredning.</p> <p>Sygeplejerskerne skelner mellem, om det er kompenserende eller rehabiliterende indsatser.</p>	<p>Sygeplejen har fokus på den rehabiliterende tankegang, hvorved borgerne ved oplæring eller træning selv kan overtage opgaver og blive helt- eller delvist selvhjulpne.</p>	<p>Forarbejde til Indførsel af model for Ny Visitation i efteråret 2015. Med denne nye model indføres kvalitetstjek fra Visitationen på at den sygeplejefaglige udredning sker.</p> <p>Task-force i juni på tværs af Visitation, Team Hjælpemidler og Sygeplejen udført mhp. at finde gevinster med rehabilitering. Potentiale på ca. 1 mill. er indhentet (forklarer overskud på budget).</p> <p>Fremstød for rehabiliterende hjælpemidler via bla. undervisning af terapeut og oplæg om rehabilitering ved master i rehabilitering (Anette Førgaard).</p>
<p>Sygeplejen vil sikre, at de delegerede sygeplejeindsatser afsluttes</p>	<p>Sygeplejen har udarbejdet og følger en vejledning for, hvem der har ansvaret for at følge op på de delegerede sygeplejeindsatser.</p>	<p>Sygeplejen vil i 2015 gøre en ekstra indsats for at følge op på de delegerede sygeplejeindsatser, som er rehabiliterende.</p> <p>De delegerede sygeplejeydelser omfatter bla. medicinadministration, øjendrypning og kompressionsstrømper.</p> <p>Der er tre niveauer af delegerede sygeplejeindsatser</p>	<p>Budgetopfølgning og træk i Avaleo: -Kvartalsrapporter indført. -Samlet årsstatus for 2015 udført (dok nr.151256-15). Budget 2015 overholdt.</p> <p>Se dok. nr.151256-15</p>

Mål for udvikling	Succeskriterier/ tegn på en positiv udvikling	Handleplaner	Evaluering
		<ul style="list-style-type: none"> - egne indsatser - indsatser inden for den aftalte ramme - videre delegerede individuelle indsatser via skema <p>Opfølgningen på de delegerede sygeplejeydelser skal ske ved, at der fremadrettet sættes en evalueringsdato på alle de rehabiliterende indsatser.</p>	<p>Stikprøvekontrol i september, på 20 stikprøver udført.</p>
<p>Sygeplejen vil styrke indsatsen over for borgere med inkontinens problemer</p>	<p>Antallet af borgere, der har deltaget i et tilbud om genoptræning til inkontinente, er steget.</p> <p>Kontinenssygeplejerskerne har fået flere personlige sagsbehandlinger.</p> <p>Sygeplejen er blevet afklaret i forhold til spørgsmålet om, hvorvidt tidlig opsporing fremadrettet skal være et prioriteret indsatsområde.</p>	<p>Sygeplejen styrker indsatsen gennem flere tiltag.</p> <ul style="list-style-type: none"> ▶ Fokus på at reducere forekomsten af inkontinens og heraf følgende gener. ▶ Fokus på børns gode toiletvaner – et samarbejde med Sundhedsplejen og skolerne. ▶ Når borgeren søger om inkontinenshjælpemidler, skal sygeplejerskerne have øje for, om der er borgere som ved en rehabiliterende eller trænende indsats kan undgå behovet for inkontinenshjælpemidler. ▶ I samarbejde med Center for Sundhedsfremme afklares det, om forebyggelsen kan styrkes 	<p>Budgetopfølgning og træk i Avaleo via kvartalsrapporter.</p> <ul style="list-style-type: none"> ▶ Herunder om udgifterne til inkontinenshjælpemidler er faldet fra 2014 til 2015. Dok nr. 66980-15 ▶ Afslutning af projektet Børns Gode Toiletvaner og integrering af projektet i Sundhedsplejens daglige drift. ▶ Indgå i projekt om Intelligente Bleer som en del af den velfærdsteknologiske pulje. Pga tekniske forhindringer kom projektet midlertidig ikke i gang i 2015 ▶ Fokus på at overholde ventetid på

Mål for udvikling	Succeskriterier/ tegn på en positiv udvikling	Handleplaner	Evaluering
		<p>yderligere med telemedicinske løsninger, herunder eksempelvis webinarer.</p> <ul style="list-style-type: none"> ▶ Skabe rammerne for en mere personlig sagsbehandling i forbindelse med ansøgning om inkontinenshjælpemidler. Det skal ske ved i højere grad at benytte sygeplejeklinikkerne. ▶ Sygeplejen vil afklare om tidlig opsporing fremadrettet skal være et indsatsområde, hvor der skal bruges flere ressourcer, det kan ske i et samarbejde med Center for Sundhedsfremme. 	<p>sagsbehandling på 4 uger har været prioriteret.</p>
<p>Sygeplejen vil være drivkraft i udmøntningen af hygiejnestrategien</p>	<p>Der er udpeget hygiejne kontaktpersoner i organisationen.</p> <p>Der er afholdt kursusforløb sammen med SVS for at opkvalificere medarbejderne.</p>	<p>I samarbejde med Sydvestjysk Sygehus etableres der primo 2015 en Hygiejneorganisation, det sker på baggrund af Varde Kommunes Sundhedspolitik og strategien for hygiejneområdet.</p> <p>Lederen af sygeplejen bliver formand for hygiejnestyregruppen og Sygeplejen forventes at få opgaver i forhold til vejledning og oplæring i hygiejne på tværs af sektorer.</p>	<p>Hygiejneorganisation etableret med leder af Sygeplejen som formand i Ældre og Sundhed.</p> <p>Oplæring af hygiejnekontaktpersoner/ansvarlige foretaget via særligt tilrettelagt grundkursus.</p> <p>Udvikling og implementering af 11 retningslinjer på hygiejneområdet.</p>

Mål for udvikling	Succeskriterier/ tegn på en positiv udvikling	Handleplaner	Evaluering
		I første omgang etableres hygiejneorganisationen i Social og Sundhed, og bredes dernæst ud til øvrige organisation medio 2015.	Forberedelse til udbredelse af Hygiejneorganisation til Børn og Kultur fra 1.1.2016 foretaget
<p>Sygeplejen vil sikre en fortsat implementering og effekt af Centersygeplejerskerne</p>	<p>Antallet af forebyggelige indlæggelser blandt beboerne på plejecentrene er faldende.</p> <p>Centersygeplejerskerne oplever selv, at de bliver brugt af personalet.</p> <p>Der er kommet mere kvalitet ind i tids- og handleplanerne – og de bliver fulgt.</p>	<p>På hvert af plejecentrene er der fra sommeren 2014 tilknyttet en fast sygeplejerske, som opholder sig på centret i et aftalt omfang, typisk 1-2 dage ugentligt. Dette er et tiltag, som skal løfte den faglige kvalitet i plejen på centrene.</p> <p>Der sættes fokus på</p> <ul style="list-style-type: none"> ▶ At nedbringe antallet af de forebyggelige indlæggelser ▶ kompetenceudvikling af personalet ▶ at hjælpe til med at udarbejde tids- og handleplaner efter embedslægens anbefalinger ▶ at følge op på embedslægebesøg gennem formidling og undervisning af personale på plejecentrene 	<p>Beslutning om ny organisering af centersygeplejersker truffet sept. Overgår til plejecentret ledelse fra 1.1.2016</p> <p>Status på de forebyggelige indlæggelser i rapport "Forebyggelse indlæggelse i Varde Kommune" fra staben, Sundhed & Rehabilitering. P.t. ikke udkommet.</p>

Mål for udvikling	Succeskriterier/ tegn på en positiv udvikling	Handleplaner	Evaluering
<p>Sygeplejen vil arbejde for at få en organisation med en høj grad af effektivitet</p>	<p>På baggrund af resultaterne fra tidsstudiet udarbejdes der i starten af 2015 en beskrivelse af, hvad det er for mål og resultater, som Sygeplejen de kommende år skal arbejde frem imod.</p>	<p>I efteråret 2014 afvikles et tidsstudium i Sygeplejen over tre uger. Undersøgelsen skal medvirke til at vurdere behovet for ændringer i arbejdstilrettelæggelse og organisering med fokus på de opgaver, som giver værdi for borgeren.</p> <ul style="list-style-type: none"> ▶ Der ønskes en afklaring på om sygeplejeklinikkerne i Ølgod og Oksbøl skal fortsætte. Der er brug for en mere optimal tidsanvendelse i forhold til, at flere borgere skal benytte sig af sygeplejeklinikkerne fremfor besøg i hjemmet (aktiv i eget liv) ▶ Udviklingen inden for telemedicin følges og det vurderes kritisk, hvilke løsninger der vil kunne bidrage til en højere grad af effektivitet. ▶ Udvikling af akutfunktionens opgaver og ansvarsområder 	<ul style="list-style-type: none"> ▶ Sygeplejeklinikker opretholdt i Oksbøl, Varde og Ølgod. Fra august er det lykkedes at tage træk i Avaleo på planlagt tid i de tre klinikker. Data viser at der i både Ølgod og Oksbøl er stigende indtag men stadig potentiale til at tage flere patienter ind. Varde er stort set på det mulige niveau med enkelte sæsonudsving ▶ APV i klinikken i Ølgod problematiseret og forbedring fremsat som et budgetønske for 2016 ▶ Forberedelse til etablering af ny klinik i Nørre Nebel på Byagervej og i Varde på BcV. Ingen af de to er afsluttede ▶ Telemedicin stadig ikke en succes i antal. For 2015 var 30 patienter ind visiteret i Telemedicin og indsatserne i Sygeplejen svarede til 1 % af de samlede indsatser indenfor Hud og slimhinder, jvf. Indsatskatalog
<p>Sygeplejen vil medvirke aktivt til implementeringen af FMK</p>	<p>Der er nedsat en projektgruppe som arbejder med implementeringen af FMK. Gruppen arbejder ud fra en</p>	<p>Implementeringen af Fælles Medicin Kort (FMK) bliver en opgave, der kommer til at fylde i 2015.</p>	<p>Alle patienter på FMK ved årets udgang. 2 sygeplejersker indgik i efteråret som</p>

Mål for udvikling	Succeskriterier/ tegn på en positiv udvikling	Handleplaner	Evaluering
	<p>procesplan og sikre at denne procesplan jævnligt justeres. Sygeplejen indgår i denne arbejdsgruppe.</p>	<p>Sygeplejen er en del af den organisering, der er omkring implementeringen heraf. En af opgaverne bliver at højne patientsikkerheden. Andre praktiske opgaver bliver at få uddannet superbrugere samt generel uddannelse af sygeplejerskerne i brugen af FMK, ligeledes ligger der en opgave i, af få borgerne knyttet op på FMK.</p>	<p>FMK-sygeplejersker for at varetage selve omlægningen. Nye arbejdsgange indgik i den daglige drift, herunder også en stor mængde opstartsvanskeligheder.</p> <p>UTH følges vedvarende. I implementeringsfasen har der ikke kunnet spores en gevinst på patitentsikkerheden.</p> <p>Avaleo-superbrugere fik rollen som FMK—superbrugere.</p>

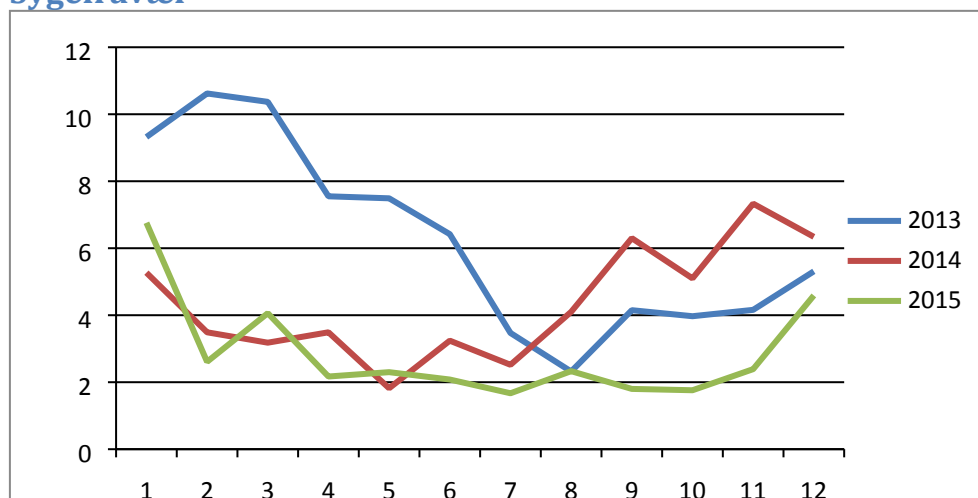


Bilag 2 – Regnskab 2013

Indenfor rammen	32.573.528 kr.
Udenfor rammen	113.574 kr.
I alt	32.687.102 kr



Sygefravær



	2013	2014	2015
JAN	9,32	5,27	6,76
FEB	10,62	3,49	2,61
MAR	10,37	3,18	4,06
APRIL	7,55	3,49	2,17
MAJ	7,49	1,82	2,3
JUNI	6,42	3,24	2,08
JULI	3,47	2,52	1,67
AUG	2,32	4,1	2,33
SEP	4,15	6,3	1,8
OKT	3,97	5,1	1,76
NOV	4,16	7,33	2,39
DEC	5,31	6,34	4,59
Gennem			
Snit	6,26	4,34	2,87